

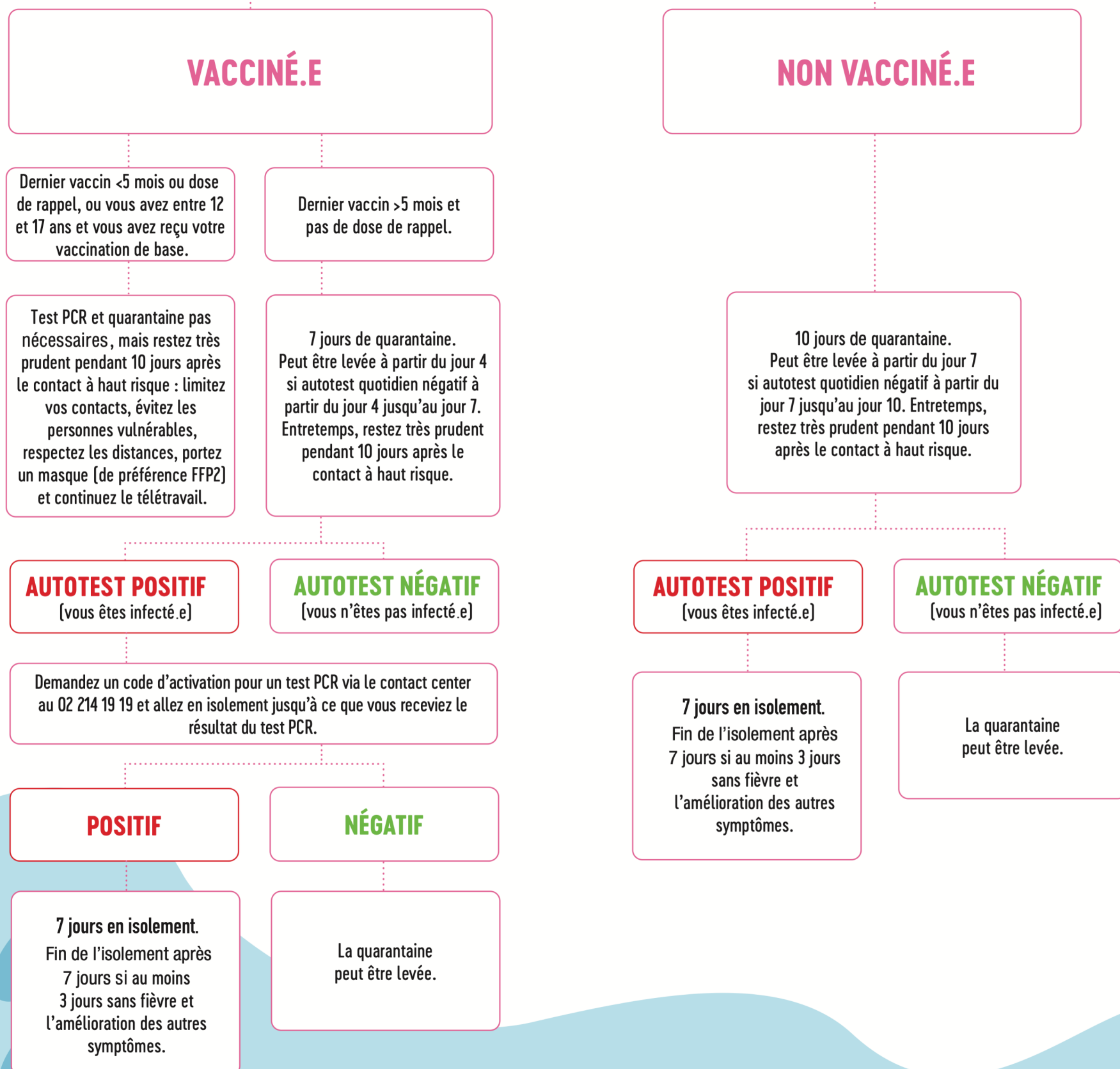
Ces mesures sont valables à partir du 10/01/22 et remplacent les précédentes

TESTS : QUAND, COMMENT, OÙ ?



CONTACT À HAUT RISQUE SANS SYMPTÔMES

Vous êtes entré.e en contact avec une personne contaminée, pendant plus de 15 minutes et inférieure à 1,5 mètre, et vous avez plus de 12 ans?



En cas de test positif il y a moins de 180 jours (qui donne droit à un Certificat de rétablissement), vous êtes exempté de test et de quarantaine après un contact à haut risque, tant que vous ne présentez pas de symptômes.

Plus d'informations sur info-coronavirus.be